

**UCHWAŁA NR LIII/372/2022
RADY MIEJSKIEJ GMINY STĘSZEW**

z dnia 30 czerwca 2022 r.

w sprawie przystąpienia do sporządzenia miejscowego planu zagospodarowania przestrzennego dla obszaru położonego przy ul. Różanej, ul. Chabrowej, ul. Sasankowej oraz ul. Malwowej, obręb Stęszew, gmina Stęszew.

Na podstawie art. 14 ust. 1, 2, 3, 4 ustawy z dnia 27 marca 2003 r. o planowaniu i zagospodarowaniu przestrzennym (t.j. Dz. U. z 2022 r. poz. 503), Rada Miejska Gminy Stęszew uchwala, co następuje:

§ 1. Przystępuje się do sporządzenia miejscowego planu zagospodarowania przestrzennego dla obszaru położonego przy ul. Różanej, ul. Chabrowej, ul. Sasankowej oraz ul. Malwowej, obręb Stęszew, gmina Stęszew.

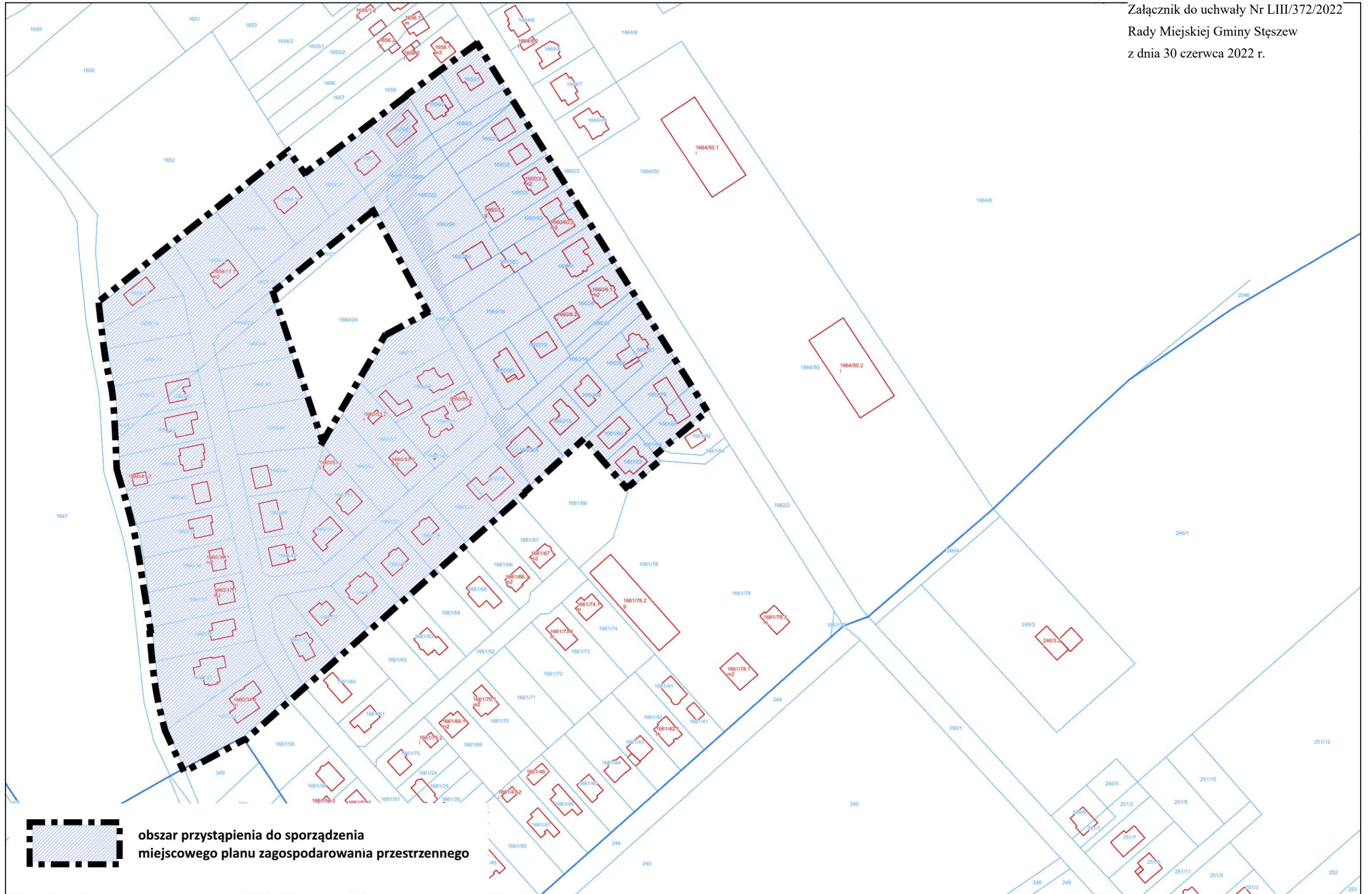
§ 2. Granice obszaru objętego planem określa załącznik nr 1 do uchwały, stanowiący jej integralną część.

§ 3. Wykonanie uchwały powierza się Burmistrzowi Gminy Stęszew.

§ 4. Uchwała wchodzi w życie z dniem podjęcia.

Przewodniczący Rady
Miejskiej Gminy Stęszew

inż. Mirosław Potrawiak



UZASADNIENIE

W oparciu o ustawową kompetencję, wynikającą z art. 14 ust. 4 ustawy o planowaniu i zagospodarowaniu przestrzennym, Burmistrz przedkłada uchwałę Radzie Miejskiej Gminy Stęszew.

Niniejsza uchwała obejmuje obszar o powierzchni około 8,9 ha, położony w mieście Stęszew, gmina Stęszew dla obszaru położonego przy ul. Różanej, ul. Chabrowej, ul. Sasankowej oraz ul. Malwowej.

Część obszaru opracowania jest objęta obowiązującym miejscowym planem zagospodarowania przestrzennego przyjętym uchwałą nr XXIX/275/2002 z dnia 26 czerwca 2002 r. w sprawie zmiany miejscowego planu ogólnego zagospodarowania przestrzennego miasta Stęszew, zatwierdzonego uchwałą nr XXXIII/152/93 Rady Miejskiej Gminy Stęszew z dnia 22.11.1993 r. (Dz. Urz. Woj. Poznańskiego z 1993 r., nr 16 poz. 191) opublikowany w Dz. Urz. Województwa Wielkopolskiego nr 105 z 09 sierpnia 2002, poz. 2634.

Dla terenu objętego uchwałą wskazane jest uporządkowanie sytuacji formalno-prawnej i wyznaczenie dla niego spójnego kierunku zagospodarowania, zgodnie z polityką przestrzenną gminy określoną w Studium uwarunkowań i kierunków zagospodarowania przestrzennego gminy Stęszew przyjętego uchwałą Nr XXIV/177/2020 Rady Miejskiej Gminy Stęszew z dnia 22 lipca 2020 r.

Studium dla tego terenu przewiduje następujące kierunki rozwoju: zabudowa mieszkaniowa o charakterze miejskim.

W związku z faktem, iż nie zachodzą okoliczności faktyczne oraz prawne uniemożliwiające podjęcie prac planistycznych, podjęto niniejszą uchwałę w sprawie przystąpienia do sporządzenia miejscowego planu zagospodarowania przestrzennego.